


OZYMEDes femmes et des hommes
au service de vos recherches**OZYME**Des femmes et des hommes
au service de vos recherches+33 (0)1 34 60 24 24 - info@ozyme.fr
www.ozyme.fr**OZYME**Des femmes et des hommes
au service de vos recherches+33 (0)1 34 60 24 24 - info@ozyme.fr
www.ozyme.fr**OZYME**Des femmes et des hommes
au service de vos recherches+33 (0)1 34 60 24 24 - info@ozyme.fr
www.ozyme.fr**ExactLadder® DNA PreMix 100 bp Plus**

100 dépôts

RÉFÉRENCE : OZYC001-100**CONCENTRATION :** 960 ng/6 µl**VOLUME :** PreMix 100 pb Plus : 600 µl
Tampon de charge : 1 ml**STOCKAGE :** -20°C**DURÉE DE VIE :** un an à réception dans les
conditions recommandées**DESCRIPTIF :**

Le marqueur prêt à l'emploi **ExactLadder® DNA PreMix 100 pb Plus** est composé de 11 fragments d'ADN de 100 à 1 500 paires de bases (pb). Les bandes de 500 pb et 1 500 pb sont plus intenses. Ce marqueur est conçu pour l'analyse de petits fragments d'ADN et permet leur quantification. Du tampon de charge 6X pour échantillons est fourni.

PROTOCOLE ABRÉGÉ :

6 µl sont directement chargés sur gel. Ce volume peut être plus ou moins élevé en fonction de la taille des puits du gel et du colorant utilisé pour visualiser les bandes d'ADN. **IMPORTANT :** Utilisez le tampon de charge fourni à 1X final **uniquement pour vos échantillons.**

1500 bp 150 ng —

1000 bp 100 ng —

900 bp 90 ng —

800 bp 80 ng —

700 bp 70 ng —

600 bp 60 ng —

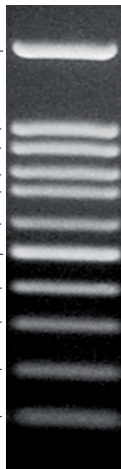
500 bp 150 ng —

400 bp 80 ng —

300 bp 60 ng —

200 bp 60 ng —

100 bp 60 ng —



ExactLadder® DNA PreMix 100 bp Plus
Dépôt de 6 µl dans un gel d'agarose 1% en TBE 1X

PRÉCAUTIONS :

Éviter les congélations/décongelations répétées. Pour un stockage à long terme en conditions optimales, il est recommandé d'aliqoter.

COMPOSANT(S) :

ExactLadder® DNA PreMix 100 pb Plus : 600 µl
Tampon de charge 6X pour échantillons : 1 ml

TAMPON DE STOCKAGE :

Tris-HCl 10 mM pH 8,0 ; EDTA 1 mM ; Bleu de Bromophénol 0,02% ; Xylène cyanol 0,02% ; glycérol 5%

TAMPON DE CHARGE 6X POUR ECHANTILLONS

Tris-HCl 60 mM pH 8,0 ; EDTA 6 mM ; Bleu de Bromophénol 0,12% , Xylène Cyanol 0,12% ; glycérol 30%

MANUEL D'UTILISATION :

En ligne sur la fiche produit OZYC001-100

POUR COMMANDER :

www.ozyme.fr

OZYME

6 bd Georges Marie Guynemer
ZAC Charles Renard - Bât. G
78210 SAINT-CYR-L'ÉCOLE
France

Email : commande@ozyme.fr
Tél : +33 (0) 1 34 60 15 16
Fax : +33 (0) 1 34 60 92 12

NUMERO DE FICHE TECHNIQUE :

OZYC001-100-122021

**PRODUIT A USAGE DE RECHERCHE
UNIQUEMENT**